

Plataformas telescópicas autopropulsadas S™ -80 y S-85

Especificaciones

Modelos	S-80	S-85
Dimensiones		
Altura máxima de trabajo*	26,38 m	27,90 m
Altura máxima de la plataforma	24,38 m	25,90 m
Alcance horizontal máx.	21,80 m	23,32 m
Posicionamiento en negativo	1,85 m	2,89 m
▲ Longitud de plataforma - modelo 2,44 m	0,91 m	0,91 m
▲ Longitud de plataforma - modelo 1,83 m	0,76 m	0,76 m
▲ Ancho de plataforma - modelo 2,44 m	2,44 m	2,44 m
▲ Ancho de plataforma - modelo 1,83 m	1,83 m	1,83 m
▲ Altura - replegada	2,80 m	2,80 m
▲ Longitud - replegada	11,10 m	12,20 m
▲ Longitud - transporte (plumín retraído)	—	11,60 m
▲ Ancho	2,50 m	2,50 m
▲ Distancia entre ejes	2,80 m	2,80 m
▲ Altura libre sobre el suelo - centro	0,33 m	0,33 m

Productividad

Capacidad de elevación	227 kg	227 kg
Rotación de la plataforma	160°	160°
Rotación vertical del plumín	—	135° (+ 78° / - 57°)
Rotación de la torreta	360° continua	360° continua
Voladizo posterior de la plataforma giratoria	1,42 m	1,42 m
Velocidad de traslación - replegada	5,3 km/h	5,3 km/h
- elevada/extendida	1 km/h	1 km/h
Pendiente superable - 4x4 - replegada**	45%	45%
Radio de giro: interior	3,66 m	3,66 m
exterior	6,55 m	6,55 m
Controles	12 V DC proporcional	12 V DC proporcional
Neumáticos - TT rellenos de espuma	18-625, 16 llonas	18-625, 16 llonas

Potencia

Alimentación	Deutz TD2011 L04i 4 cilindros turbo diésel 55 kW Perkins 804D-33 4 cilindros diésel 47 kW	
Unidad de alimentación auxiliar	12V DC	12V DC
Capacidad del depósito hidráulico	150 L	150 L
Capacidad de depósito de combustible - diésel	132 L	132 L

Niveles de ruido y vibración

Nivel de presión sonora (suelo)	83 dBA	83 dBA
Nivel de presión sonora (plataforma)	71 dBA	71 dBA
Vibración	<2,5 m/s ²	<2,5 m/s ²

Peso***

4x4	16 102 kg	17 236 kg
-----	-----------	-----------

Cumplimiento normativo

Directiva de la UE: 2006/42/EC - Maquinaria (estándar armonizado EN280:2013);
2004/108/EC (Compatibilidad electromagnética);
2000/14/EC (Ruido exterior)

Diagrama de trabajo S-80

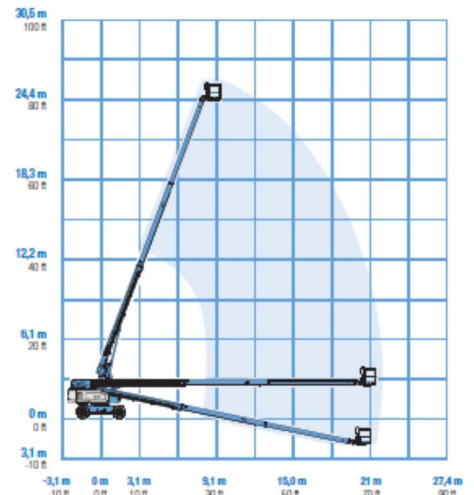
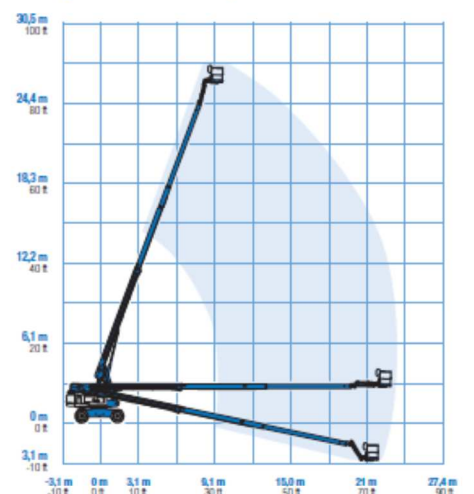


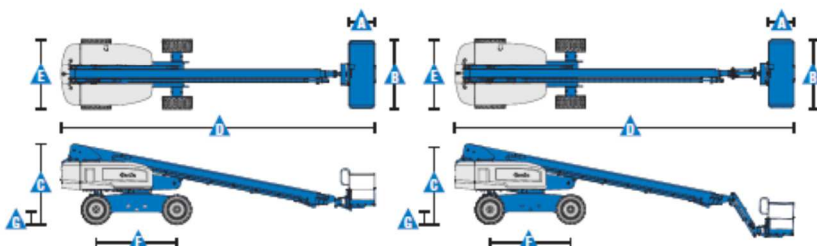
Diagrama de trabajo S-85



* En el sistema métrico, altura de trabajo = altura de la plataforma + 2 m.

** La pendiente superable es aplicable al trabajo en pendientes. Consultar en el manual del operario la clasificación de las pendientes.

*** El peso variará en función de las opciones y de la normativa del país.





Plataformas telescópicas autopropulsadas

S™ -80 y S-85

Característiques

Característiques estàndar	Fácil configuración según sus necesidades	Opciones y accesorios
<p>Dimensiones</p> <p>S-80</p> <ul style="list-style-type: none"> • Altura de trabajo 26,38 m • Alcance horizontal 21,8 m • Capacidad de elevación 227 kg <p>S-85</p> <ul style="list-style-type: none"> • Altura de trabajo 27,90 m • Alcance horizontal 23,32 m • Capacidad de elevación 227 kg <p>Productividad</p> <ul style="list-style-type: none"> • Plataforma con nivelación automática • Rotación de plataforma hidráulica • Joystick con campo magnético proporcional • Interruptor de dirección acoplado al joystick de traslación • Sistema de validación de la traslación • Cableado AC a la plataforma • Alarma de inclinación • Alarmas de descenso y desplazamiento • Luz intermitente • Bocina • Contador horario • 360° de rotación hidráulica continua de la torreta • Tracción positiva • Motores de rueda de dos velocidades • Sistema de sobrecarga – cumple la normativa • Telemático <p>Potencia</p> <ul style="list-style-type: none"> • Unidad de alimentación auxiliar de 12V DC • Protección anti-rearranque • Parada automática del motor en caso de anomalía • Calentador de admisión (motor Deutz) 	<p>Tipos de plataformas</p> <ul style="list-style-type: none"> • De acero 2,44 m • De acero 1,83 m • De acero 2,44 m (triple entrada) <p>Tipos de plumín</p> <ul style="list-style-type: none"> • Sin plumín • Plumín articulado 1,52 m <p>Tipos de motor</p> <ul style="list-style-type: none"> • Deutz turbocargado diésel 55 kW • Perkins diésel 47 kW <p>Conducción</p> <ul style="list-style-type: none"> • 4 x 4 <p>Eje</p> <ul style="list-style-type: none"> • Ancho fijo con oscilación activa <p>Neumáticos</p> <ul style="list-style-type: none"> • Todo terreno con espuma (estándar) • Todo terreno, no marcan el suelo, con espuma 	<p>Productividad</p> <ul style="list-style-type: none"> • 340 kg de capacidad, solo S-80 ⁽²⁾, incluye contrapeso extra • Raíl auxiliar superior en plataforma • Cableado para soldadura ⁽²⁾ • Toma de aire en plataforma ⁽²⁾ • Alimentación en la cesta (incluye macho y hembra/cortacircuitos como opción) • Kit de luces de trabajo (2 en chasis, 2 en plataforma) • Joystick de doble eje • Refrigerador aceite hidráulico • Aceite hidráulico biodegradable ⁽²⁾ • Kit de ambiente hostil ⁽²⁾: fuelles de cilindro, sellos rascadores para la pluma y una cubierta de la caja de control en plataforma y en suelo • Kit de ambiente hostil deluxe ^(2,3): añade kit básico de protección de corona dentada, protección del manguito de cadena portacables y prelimpiador de toma de aire • Kit de protección anti choque ^(1,2): cesta con acolchado de espuma y un sistema acolchado de desactivación • Desconexión en caso de inclinación • Track & Trace ⁽⁴⁾ (GPS para conocer ubicación de la máquina e información sobre el funcionamiento) • Cubiertas de los controles de la cesta con cierre • Kit de remolque ⁽²⁾ • Bandeja de herramientas • Estructura protectora del operador • Alarma protectora del operador • Dispositivo de desbloqueo de teclado <p>Opciones de alimentación</p> <ul style="list-style-type: none"> • Indicador de revisión del motor ⁽²⁾: presión, temp. y amp. • Kits de generador AC (110V/-220V/50Hz, 3000W) ⁽²⁾ • Kit de generador Deutz de correa (110V/220V) ⁽²⁾ • Prelimpiador de toma de aire diésel ⁽²⁾ • Silenciador del depurador catalítico diésel • Arranque en frío • Calentador de motor ⁽²⁾ • Kit de refinera con protección contra las chispas y válvula Chalwyn eléctrica o mecánica ⁽²⁾



⁽¹⁾ No disponible en plataformas de triple entrada

⁽²⁾ Opción solo instalada en fábrica

⁽³⁾ Solo disponible en algunos modelos. Para más información, consulte a su representante de ventas Genie.

⁽⁴⁾ Incluye una primera suscripción de 2 años

