



Plataformas telescópicas autopropulsadas

S™-60 y S-65, S-60 TraX & S-65 TraX

Especificaciones

Modelos	S-60 / S-60 TraX	S-65 / S-65 TraX
Dimensiones		
Altura de trabajo máx.* (en neumáticos)	20,30 m	21,80 m
Altura de trabajo máx.* (con Trax)	20,30 m	21,80 m
Altura de plataforma máx. (en neumáticos)	18,30 m	19,80 m
Altura de plataforma máx. (con Trax)	18,30 m	19,80 m
Alcance horizontal máx.	15,48 m	17,10 m
Posicionamiento en negativo	1,70 m	2,72 m
▲ Longitud de plataforma - modelo 2,44 m	0,91 m	0,91 m
▲ Longitud de plataforma - modelo 1,83 m	0,76 m	0,76 m
▲ Ancho de plataforma - modelo 2,44 m	2,44 m	2,44 m
▲ Ancho de plataforma - modelo 1,83 m	1,83 m	1,83 m
▲ Altura - plegada	2,72 m	2,72 m
▲ - plegada con Trax	2,77 m	2,77 m
▲ Longitud - plegada	8,46 m	9,42 m
▲ Longitud - transporte (plumín retraído)	—	7,60 m
▲ Ancho - con neumáticos estándar	2,49 m	2,49 m
▲ - con Trax	2,59 m	2,59 m
▲ Distancia entre ejes	2,51 m	2,51 m
▲ Altura libre sobre el suelo - centro	0,37 m	0,37 m
▲ - centro Trax	0,43 m	0,43 m

Productividad

Capacidad de elevación	227 kg	227 kg
Rotación de la plataforma	160°	160°
Rotación vertical del plumín	—	135° (+78° / -57°)
Rotación de la torreta	360° continua	360° continua
Voladizo posterior de la plataforma giratoria (con ruedas)	1,22 m	1,22 m
Voladizo posterior de la plataforma giratoria (con Trax)	1,14 m	1,14 m
Velocidad de traslación - repl. 4x4 (con ruedas)	4,8 km/h	4,8 km/h
Velocidad de traslación - repl. 4x4 (con Trax)	3,7 km/h	3,7 km/h
Velocidad de traslación - elevada o extendida	1,1 km/h	1,1 km/h
Pendiente superable** repl. - 4x4	45%	45%
Radio de giro - int.	2,36 m	2,36 m
▲ - int. con Trax	3,66 m	3,66 m
Radio de giro - ext.	5,54 m	5,54 m
▲ - ext. con Trax	6,80 m	6,80 m
Controles	12 V DC proporcional	12 V DC proporcional
Neumáticos todo terreno por aire	355/55D 625	355/55D 625
Trax - sistema de orugas - 4 puntos	Loeering QTS-R42	Loeering QTS-R42
Presión al suelo (con Trax)	1 146 kg/m ²	1 210 kg/m ²

Potencia

Alimentación	Deutz D 2011 L03i 3 cilindros diésel 36 kW Perkins 404D-22 4 cilindros diésel 38 kW Deutz TD2011 L04i 4 cilindros turbo diésel 55 kW	
Unidad de alimentación auxiliar	12 V DC	12 V DC
Capacidad del depósito hidráulico	170 L	170 L
Capacidad del depósito de combustible	132 L	132 L

Niveles de ruido y vibración

Nivel de presión sonora (suelo)	83 dBA	83 dBA
Nivel de presión sonora (plataforma)	79 dBA	79 dBA
Vibración	<2,5 m/s ²	<2,5 m/s ²

Peso***

4x4 (CE por aire con ruedas)	9 385 kg	10 102 kg
CE con neumáticos rellenos de espuma	añade 347 kg	añade 347 kg
4x4 (sistema con orugas)	11 353 kg	12 229 kg

Cumplimiento normativo

Directiva de la UE: 2006/42/EC - Maquinaria (estándar armonizado EN280);
2004/108/EC (Compatibilidad electromagnética);
2000/14/EC (Ruido exterior)

Diagrama de trabajo S-60 / S-60 TraX

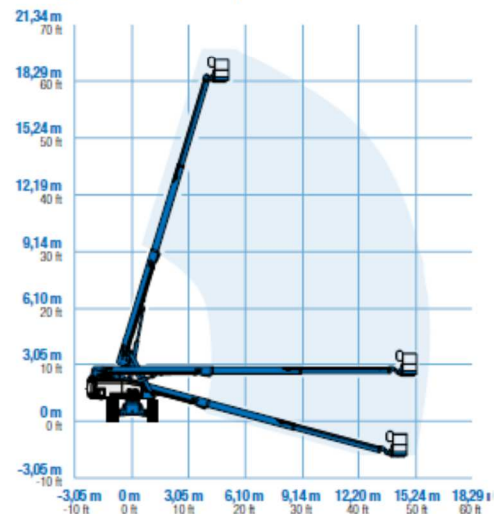
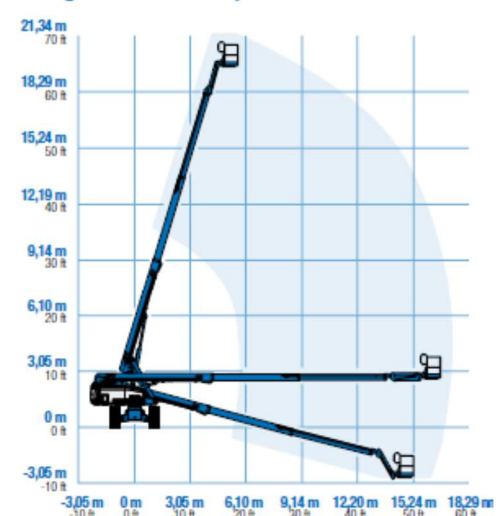
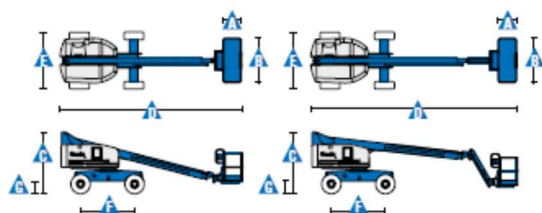


Diagrama de trabajo S-65 / S-65 TraX



* En el sistema métrico, altura de trabajo = altura de la plataforma + 2 m.
** La pendiente superable es aplicable al trabajo en pendientes. Consultar en el manual del operario la clasificación de las pendientes.
*** El peso variará en función de las opciones y de la normativa del país.






Plataformas telescópicas autopropulsadas

S™ -60 y S-65, S-60 TraX & S-65 TraX

Característiques

Característiques estándar	Fácil configuración según sus necesidades	Opciones y accesorios
Dimensiones S-60, S-60 TraX <ul style="list-style-type: none"> • Altura de trabajo 20,30 m • Alcance horizontal 15,5 m • Capacidad de elevación 227 kg S-65, S-65 TraX <ul style="list-style-type: none"> • Altura de trabajo 21,80 m • Alcance horizontal 17,10 m • Capacidad de elevación 227 kg 	Tipos de plataformas <ul style="list-style-type: none"> • De acero 1,22 m • De acero 2,44 m (estándar) • De acero 1,83 m • De acero 2,44 m (triple entrada) Tipos de plumin <ul style="list-style-type: none"> • Sin plumin • Plumin articulado 1,52 m Tipos de motor <ul style="list-style-type: none"> • Deutz diésel 36 kW • Perkins diésel 36 kW • Deutz diésel 55 kW 	Productividad <ul style="list-style-type: none"> • Cesta con rejilla de protección (a media altura) y puerta abatible (no con cesta 3 entradas) • Rall auxiliar superior en plataforma • Cableado para soldadura ⁽¹⁾ • Toma de aire en plataforma ⁽¹⁾ • Alimentación en la cesta (incluye macho y hembra/cortacircuitos como opción) • Kit de luces de trabajo (2 en chasis, 2 en plataforma) • Joystick de doble eje • Segunda batería • Aceite hidráulico biodegradable ⁽¹⁾ • Kit de ambiente hostil ⁽¹⁾: fuelles de cilindro, sellos rascadores para la pluma y una cubierta de la caja de control en plataforma y en suelo • Kit de ambiente hostil deluxe ^(1,2): añade al kit básico protección central de la torreta, protección de corona dentada, protección de tubo de escape, solapas de cierre de la cobertura del motor y prelimpiador de toma de aire • Kit de protección anti choque ^(1,2): cesta con acolchado de espuma y un sistema acolchado de desactivación • Desconexión en caso de inclinación • Track & Trace ⁽²⁾ (GPS para conocer ubicación de la máquina e información sobre el funcionamiento) • Soporte de panel ^(1,2) • Cubiertas de los controles de la cesta con cierre • Kit de remolque ⁽¹⁾ • Bandeja de herramientas • Estructura protectora del operador
Productividad <ul style="list-style-type: none"> • Plataforma con nivelación automática • Rotación de plataforma hidráulica • Joystick con campo magnético proporcional • Interruptor de dirección acoplado al joystick de traslación • Sistema de validación de la traslación • Cableado AC a la plataforma • Alarma de inclinación • Alarmas de descenso y desplazamiento • Luz intermitente • Bocina • Contador horario • 360° de rotación hidráulica continua de la torreta • Bloqueo de protecciones de torreta • Tracción positiva • Motores de rueda de dos velocidades • Sistema de sobrecarga – cumple la normativa • Telemático • Refrigerador aceite hidráulico • Alarma de contacto Lift Guard™ 	Conducción <ul style="list-style-type: none"> • 4 x 4 Tipos de ejes <ul style="list-style-type: none"> • Oscilación activa Neumáticos <ul style="list-style-type: none"> • Todo terreno con aire (estándar) • Todo terreno con espuma • Todo terreno, no marcan el suelo, con aire o espuma • Tratado con sellador, relleno de aire • Sistema de orugas Loegering 	Opciones de alimentación <ul style="list-style-type: none"> • Indicador de revisión del motor ⁽¹⁾: presión, temp. y amp. • Kits de generador AC (110V/60Hz - 220V/50Hz, 3000 W) ⁽¹⁾ • Kit de generador MTE hidráulico (110V/120V-220V/240V) • Kit de generador Deutz de correa (110V/220V) ⁽²⁾ • Prelimpiador de toma de aire diésel ^(1,2) • Silenciador del depurador catalítico diésel ⁽¹⁾ • Arranque en frío • Calentador de motor ⁽²⁾ • Kit de refinera con protección contra las chispas y válvula Chalwyn eléctrica o mecánica ⁽²⁾
Potencia <ul style="list-style-type: none"> • Unidad de alimentación auxiliar de 12 V DC • Protección anti-rearranque • Parada automática del motor en caso de anomalía • Calentador de admisión (motor Deutz) 		
	⁽¹⁾ Opción solo instalada en fábrica ⁽²⁾ Disponible solo en ciertos modelos. Para más información, consulte a su representante de ventas Genie. ⁽³⁾ Incluye una primera suscripción de 2 años	