



# Plataformas telescópicas autopropulsadas S™-100 y S-105

## Especificaciones

Modelos	S-100	S-105
<b>Dimensiones</b>		
Altura máxima de trabajo*	32,48 m	34,00 m
Altura máxima de la plataforma	30,48 m	32,00 m
Alcance horizontal máx.	22,86 m	24,38 m
Posicionamiento en negativo	1,98 m	3,05 m
▲ Longitud de plataforma - modelo 2,44 m	0,91 m	0,91 m
▲ Longitud de plataforma - modelo 1,83 m	0,76 m	0,76 m
▲ Ancho de plataforma - modelo 2,44 m	2,44 m	2,44 m
▲ Ancho de plataforma - modelo 1,83 m	1,83 m	1,83 m
▲ Altura - replegada	3,07 m	3,07 m
▲ Longitud - replegada	13,00 m	14,02 m
▲ Longitud - transporte (plumín retraído)	—	12,17 m
▲ Ancho - eje replegado	2,49 m	2,49 m
▲ Ancho - eje extendido	3,35 m	3,35 m
▲ Distancia entre ejes	3,66 m	3,66 m
▲ Altura libre sobre el suelo - centro	0,44 m	0,44 m

## Productividad

Capacidad de elevación	340 kg	227 kg
Rotación de la plataforma	160°	160°
Rotación vertical del plumín	—	135° (+78°/-57°)
Rotación de la torreta	360° continua	360° continua
Voladizo posterior de la plataforma giratoria - eje replegado	1,68 m	1,68 m
Voladizo posterior de la plataforma giratoria - eje extendido	1,22 m	1,22 m
Velocidad de traslación - replegada	4,8 km/h	4,8 km/h
Velocidad de traslación - elevada o extendida inf. a 24,38 m	1,1 km/h	1,1 km/h
Velocidad de traslación - elevada o extendida sup. a 24,38 m	0,55 km/h	0,55 km/h
Pendiente superable - replegada**	40%	40%
Radio de giro exterior - ejes replegados: interior	4,14 m	4,14 m
exterior	6,58 m	6,58 m
Radio de giro - ejes extendidos: interior	2,74 m	2,74 m
exterior	6,05 m	6,05 m
Controles	12 V DC proporcional	12 V DC proporcional
Neumáticos - TT rellenos de espuma	385/65D 22.5	385/65D 22.5

## Potencia

Alimentación	Deutz TD 2011 L04i 4 cilindros turbo diésel, 55 kW	
Unidad de alimentación auxiliar	12 V DC	12 V DC
Capacidad del depósito hidráulico	208 L	208 L
Capacidad del depósito de combustible	151 L	151 L

## Niveles de ruido y vibración

Nivel de presión sonora (suelo)	85 dBA	85 dBA
Nivel de presión sonora (plataforma)	74 dBA	74 dBA
Vibración	<2,5 m/s <sup>2</sup>	<2,5 m/s <sup>2</sup>

## Peso\*\*\*

4x4	18 008 kg	18 144 kg
-----	-----------	-----------

## Cumplimiento normativo

Directivas de la UE: 2006/42/EC - Maquinaria (estándar armonizado EN280:2013); 2004/108/EC (Compatibilidad electromagnética); 2000/14/EC (Ruido exterior)

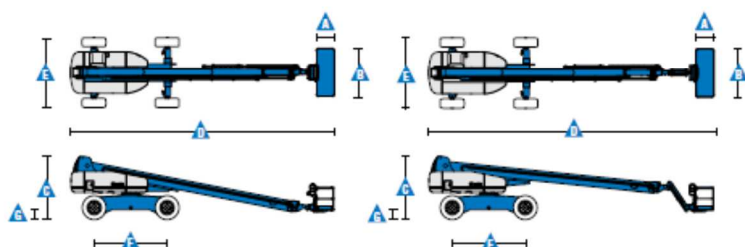


Diagrama de trabajo S-100

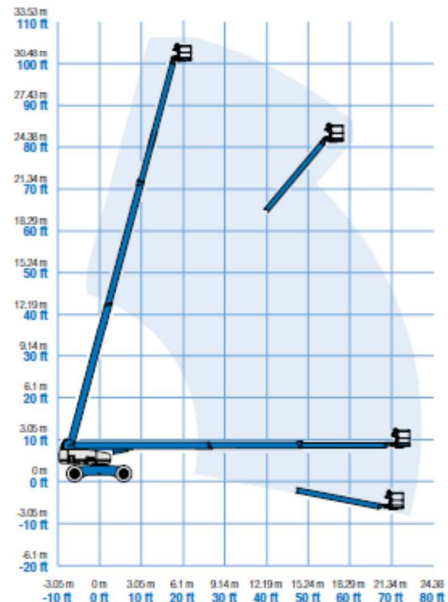
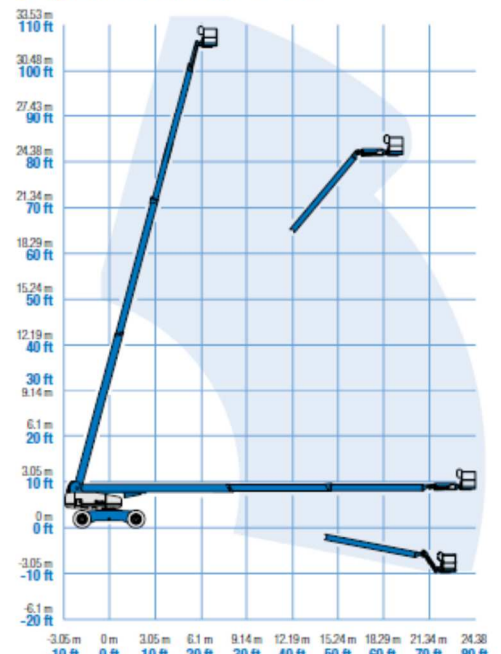


Diagrama de trabajo S-105



\* En el sistema métrico, altura de trabajo = altura de la plataforma + 2 m.

\*\* La pendiente superable es aplicable al trabajo en pendientes. Consultar en el manual del operario la clasificación de las pendientes.

\*\*\* El peso variará en función de las opciones y de la normativa del país.



# Plataformas telescópicas autopropulsadas

## S™-100 y S-105

### Característiques

#### Característiques estàndar

##### Dimensiones

###### S-100

- Altura de trabajo 32,48 m
- Alcance horizontal 22,86 m
- Capacidad de elevación 340 kg

###### S-105

- Altura de trabajo 34,00 m
- Alcance horizontal 24,38 m
- Capacidad de elevación 227 kg

##### Productividad

- Plataforma con nivelación automática
- Rotación de plataforma hidráulica
- Interruptor de dirección acoplado al joystick de traslación
- Dos luces de trabajo en plataforma
- Joystick proporcional
- Refrigerador de aceite hidráulico
- Sistema de validación de la traslación
- Cableado AC a la plataforma
- Bocina
- Contador horario
- Alarma de inclinación
- Alarmas de descenso, movimiento y desplazamiento
- Luz intermitente
- 360° de rotación hidráulica continua de la torreta
- Bloqueo de protecciones de torreta de perfil bajo
- Tracción positiva
- Motores de rueda de dos velocidades
- Posibilidad de limitar la altura de elevación a 24,38 m
- Cubiertas de los controles en suelo y en cesta
- Pantalla de estado del motor
- Sistema de sobrecarga – cumple la normativa
- Toma de aire en plataforma
- Telemático

##### Potencia

- Todos los motores cumplen la normativa sobre emisiones
- Unidad de alimentación auxiliar de 12 V DC
- Protección anti-rearranque
- Parada automática del motor en caso de anomalía
- Calentador de admisión Deutz

#### Fácil configuración según sus necesidades

##### Tipos de plataformas

- De acero 2,44 m (estándar)
- De acero 1,83 m
- De acero 2,44 m (triple entrada)

##### Tipos de plumín

- Sin plumín
- Plumín articulado 1,52 m

##### Tipos de motor

- Deutz diésel 55 kW
- Perkins diésel 55 kW

##### Conducción/Dirección

- 4 x 4 (estándar)
- Tracción a las 4 ruedas (estándar)

##### Eje

- Ejes extensibles (estándar)

##### Neumáticos

- Todo terreno con espuma (estándar)

#### Opciones y accesorios

##### Productividad

- Rall auxiliar superior en plataforma
- Alimentación en la cesta (incluye macho y hembra/cortacircuitos como opción)
- Joystick de doble eje
- Aceite hidráulico biodegradable <sup>(2)</sup>
- Kit de ambiente hostil deluxe <sup>(2)</sup>: kit para condiciones adversas, protección central de la torreta, protección de corona dentada, protección de tubo de escape, solapas de cierre de la cobertura del motor y prelimpiador de toma de aire
- Kit de protección anti choque <sup>(1,4)</sup>: cesta con acolchado de espuma y un sistema acolchado de desactivación
- Track & Trace <sup>(3)</sup> (GPS para conocer ubicación de la máquina e información sobre el funcionamiento)
- Bandeja de herramientas
- Estructura protectora del operador
- Alarma protectora del operador
- Dispositivo de desbloqueo de teclado

##### Opciones de alimentación

- Kit de generador MTE hidráulico (110V/120V-220V/240V)
- Kit de generador Deutz de correa (110V/120V) <sup>(4)</sup>
- Silenciador del depurador catalítico diésel <sup>(2)</sup>
- Prelimpiador de toma de aire diésel <sup>(2)</sup>
- Arranque en frío
- Calentador de motor <sup>(4)</sup>
- Kit de refinera con protección contra las chispas y válvula Chalwyn eléctrica o mecánica <sup>(4)</sup>



<sup>(1)</sup> No disponible en plataformas de triple entrada

<sup>(2)</sup> Opción solo instalada en fábrica

<sup>(3)</sup> Incluye una primera suscripción de 2 años

<sup>(4)</sup> Disponible solo en ciertos modelos. Para más información, consulte a su representante de ventas Genie.

