



# Plataformas articuladas autopropulsadas

## Z™ -33/18

### Especificaciones

<b>Modelo</b>	<b>Z-33/18</b>
---------------	----------------

#### Dimensiones

Altura máxima de trabajo*	12 m
Altura máxima de la plataforma	10 m
Alcance horizontal máx.	5,57 m
Altura de la articulación del brazo (máx.)	4,28 m
<b>A</b> Longitud de plataforma	0,76 m
<b>B</b> Ancho de plataforma	1,17 m
<b>C</b> Altura - replegada	1,98 m
<b>D</b> Longitud - replegada	4,17 m
<b>E</b> Ancho	1,50 m
<b>F</b> Distancia entre ejes	1,90 m
<b>G</b> Altura libre sobre el suelo - centro	15,2 cm

#### Productividad

Capacidad de elevación	200 kg
Rotación de la torreta	400° no continua
Voladizo posterior de la plataforma giratoria	ceros
Voladizo posterior de la plataforma giratoria - brazo sec. arriba	0,15 m
Voladizo posterior de la plataforma giratoria - brazo sec. abajo	1,16 m
Velocidad de traslación - replegada	6 km/h
Velocidad de traslación - elevada retraído**	0,75 km/h
Velocidad de traslación - elevada extendido**	0,23 km/h
Pendiente superable - replegada***	30%
Radio de giro - int.	1,90 m
Controles	24V DC proporcionales
Neumáticos - sin marca	56 x 23 x 44 cm

#### Potencia

Alimentación	48V DC (8 baterías 6 V, capacidad 315 Ah)
Sistema de traslación eléctrico	48 V 3 fase AC
Unidad de alimentación auxiliar	24V DC
Capacidad del depósito hidráulico	20,8 L

#### Niveles de ruido y vibración

Nivel de presión sonora (suelo)	<70 dBA
Nivel de presión sonora (plataforma)	<70 dBA
Vibración	<2,5 m/s <sup>2</sup>

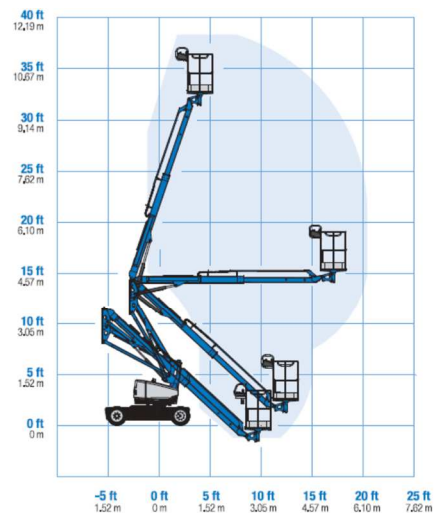
#### Peso\*\*\*\*

3.665 kg

#### Cumplimiento normativo

Directivas de la UE: 2006/42/  
EC - Maquinaria (estándar  
armonizado EN280); 2004/108/  
EC (EMC); 2006/95/EC (LVD)

#### Diagrama de trabajo Z-33/18

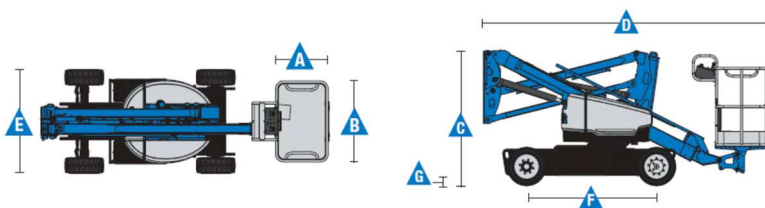


\* En el sistema métrico, altura de trabajo = altura de la plataforma + 2 m.

\*\* En modo elevación (plataforma elevada), la máquina está diseñada para funcionar solo en superficies firmes y niveladas.

\*\*\* La pendiente superable es aplicable al trabajo en pendientes. Consultar en el manual del operario la clasificación de las pendientes.

\*\*\*\* El peso variará en función de las opciones y de la normativa del país.





## Plataformas articuladas autopropulsadas

Z™ -33/18

### Característiques

Característiques estàndar	Fácil configuración según sus necesidades	Opciones y accesorios
<p><b>Dimensiones</b></p> <ul style="list-style-type: none"> <li>• Altura de trabajo 12 m</li> <li>• Alcance horizontal 5,57 m</li> <li>• Altura de la articulación del brazo 4,28 m</li> <li>• Hasta 200 kg de capacidad de elevación</li> </ul> <p><b>Productividad</b></p> <ul style="list-style-type: none"> <li>• Ancho de 1,50 m</li> <li>• Radio de giro - int. 1,90 m</li> <li>• Plataforma con nivelación automática</li> <li>• Controles totalmente proporcionales</li> <li>• Interruptor de dirección acoplado al joystick de traslación</li> <li>• Telemático</li> <li>• Sistema de validación de la traslación</li> <li>• Cableado AC a la plataforma</li> <li>• Bocina</li> <li>• Contador horario</li> <li>• Alarma de inclinación</li> <li>• Alarmas de descenso y desplazamiento</li> <li>• Luz intermitente</li> <li>• 400° de rotación discontinua de la torreta</li> <li>• Unidad de alimentación hidráulica de alta eficiencia y velocidad variable</li> <li>• Sistema de transmisión eléctrico</li> <li>• Control de tracción</li> <li>• Sistema de diagnóstico y localización de averías a bordo fácilmente comprensible</li> <li>• Sistema de sobrecarga – cumple la normativa</li> <li>• Liberación eléctrica del freno</li> <li>• Conducción a máxima altura</li> <li>• Zócalos de entrada</li> </ul> <p><b>Potencia</b></p> <ul style="list-style-type: none"> <li>• Baterías de 48V de ciclo profundo</li> <li>• Unidad de alimentación auxiliar de 24V DC</li> <li>• Cargador inteligente universal de batería de 30A</li> <li>• Indicador de carga de batería</li> <li>• Interruptor de bajo voltaje</li> <li>• 48 V solid state battery charger</li> </ul>	<p><b>Tipos de plataformas</b></p> <ul style="list-style-type: none"> <li>• De acero 1,17 m</li> </ul> <p><b>Potencia</b></p> <ul style="list-style-type: none"> <li>• 48V DC (8 baterías de 6V capacidad 315 Ah)</li> </ul> <p><b>Conducción</b></p> <ul style="list-style-type: none"> <li>• 2 x 4 AC eléctrico</li> </ul> <p><b>Neumáticos</b></p> <ul style="list-style-type: none"> <li>• Macizos, no dejan marcas</li> <li>• Multi-superficies neumáticos <sup>(1)</sup> (no intercambiable con neumáticos estándar)</li> </ul>	<p><b>Opciones de productividad</b></p> <ul style="list-style-type: none"> <li>• Toma de aire en plataforma <sup>(1)</sup></li> <li>• Alimentación en la cesta (incluye macho y hembra/cortacircuitos como opción)</li> <li>• Kit de luces de trabajo (2 en chasis, 2 en plataforma)</li> <li>• Track &amp; Trace <sup>(2)</sup> (GPS para conocer ubicación de la máquina e información sobre el funcionamiento)</li> <li>• Cubierta de los controles de la cesta con cierre</li> </ul>



<sup>(1)</sup> Opción solo instalada en fábrica

<sup>(2)</sup> Incluye una primera suscripción de 2 años