

# Plataformas articuladas autopropulsadas

## Z<sup>®</sup>-60 DC & Z-60 FE

### Especificaciones

Modelo	Z-60 DC & Z-60 FE
--------	-------------------

#### Dimensiones

Altura máxima de trabajo*	20,16 m
Altura máxima de la plataforma	18,16 m
Alcance horizontal máx.	11,15 m
Altura de la articulación del brazo (máx.)	7,39 m
Posicionamiento en negativo	2,46 m
▲ Longitud de la plataforma – modelo 8 pies / 6 pies	0,91 m / 0,76 m
▲ Ancho de la plataforma – modelo 8 pies / 6 pies	2,44 m / 1,83 m
▲ Altura – replegada	2,54 m
▲ Altura – transporte (plumín retraído)	2,62 m
▲ Longitud – replegada	8,15 m
▲ Longitud – transporte (plumín retraído)	6,30 m
▲ Ancho	2,49 m
▲ Distancia entre ejes	2,49 m
▲ Altura libre sobre el suelo – centro	0,33 m

#### Productividad

Capacidad de elevación	227 kg
Rotación de la plataforma	160°
Rotación vertical del plumín	135°
Rotación de la torreta	355° no continua
Voladizo posterior de la plataforma giratoria – brazo sec. arriba	0,58 m
Voladizo posterior de la plataforma giratoria – brazo sec. abajo	0,81 m
Velocidad de traslación – replegada 4x2 - 4x4	6,44 km/h
Velocidad de traslación – elevada**	1,09 km/h
Pendiente superable - 4x4 - replegada***	45%
Radio de giro – int.	2,51 m
Radio de giro – ext.	5,69 m
Controles	24 V DC proporcionales
Neumáticos	355/55 D625

#### Potencia

Sistema de traslación eléctrico	34 V 3 fase AC
Alimentación	48 V DC (8 baterías 6V, capacidad 225 Ah) 390 Ah (FLA standard en DC) 415 Ah (AGM standard en FE) Kubota 18,5 kw D1105 Nivel V Generador AC
Unidad de alimentación auxiliar	12V DC
Capacidad del depósito hidráulico	68,14 L
Capacidad del depósito de combustible	64,35 L

#### Niveles de ruido y vibración

Nivel de presión sonora (suelo)	70 dBA (DC) / 77 dBA (FE)
Nivel de presión sonora (plataforma)	70 dBA (DC) / 72 dBA (FE)
Vibración	0,553 m/s <sup>2</sup>

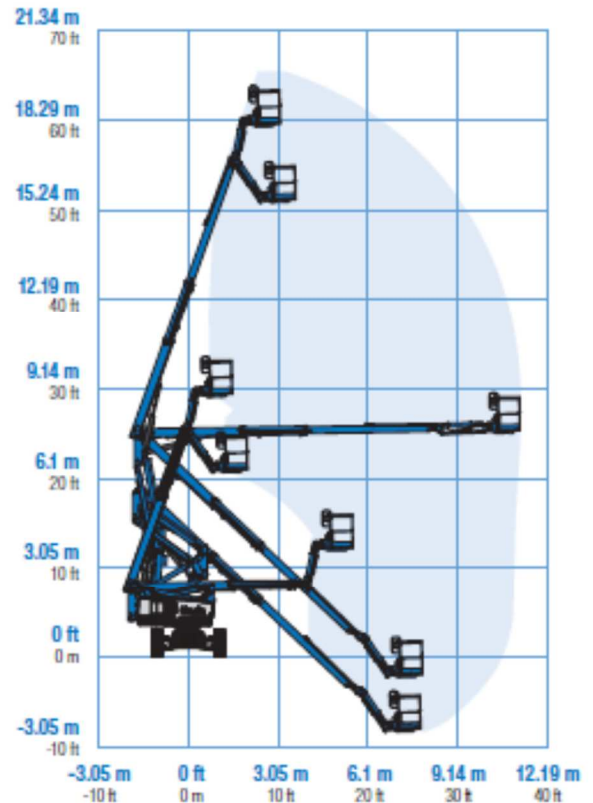
#### Peso\*\*\*\*

Z-60 DC	7.530 kg
Z-60 FE	7.756 kg

#### Cumplimiento normativo

Directivas de la UE: 2006/42/EC - Maquinaria (estándar armonizado EN280) y Reglamento (UE) 2016/1628 Nivel V; 2004/108/EC (Compatibilidad electromagnética); 2000/14/EC (Ruido exterior)

#### Diagrama de trabajo Z-60 DC & Z-60 FE



\* En el sistema métrico, altura de trabajo = altura de la plataforma + 2 m.  
\*\* En modo elevación (plataforma elevada), la máquina está diseñada para funcionar solo en superficies firmes y niveladas.  
\*\*\* La pendiente superable es aplicable al trabajo en pendientes. Consultar en el manual del operario la clasificación de las pendientes.  
\*\*\*\* El peso variará en función de las opciones y de la normativa del país.

