



Plataformas articuladas autopropulsadas

Z™ -62/40

Especificaciones

Modelo	Z-62/40
--------	---------

Dimensiones

Altura máxima de trabajo*	20,87 m
Altura máxima de la plataforma	18,87 m
Alcance horizontal máx.	12,42 m
Altura de la articulación del brazo (máx.)	7,80 m
▲ Longitud de la plataforma - modelo 8 pies / 6 pies	0,91 m / 0,76 m
▲ Ancho de la plataforma - modelo 8 pies / 6 pies	2,44 m / 1,83 m
▲ Altura - replegada	2,54 m
▲ Longitud - replegada	9,25 m
Longitud - transporte (plumín retraído)	7,58 m
▲ Ancho	2,49 m
▲ Distancia entre ejes	2,49 m
▲ Altura libre sobre el suelo - centro	0,41 m

Productividad

Capacidad de elevación	227 kg
Rotación de la plataforma	160°
Rotación vertical del plumín	135°
Rotación de la torreta	360° continua
Voladizo posterior de la plataforma giratoria	cero
Velocidad de traslación - replegada 4x2 - 4x4	4,8 km/h
Velocidad de traslación - elevada**	1,1 km/h
Pendiente superable - 4x4 - replegada***	45%
Radio de giro - int.	2,36 m
Radio de giro - ext.	5,54 m
Controles	12 V DC proporcionales
Neumáticos	355/55 D625

Potencia

Alimentación	Deutz nivel IIIA 2011 L04i 4 cilindros turbo diésel 55 kW
	Deutz diésel 2.9L4 36 kW
Unidad de alimentación auxiliar	12V DC
Capacidad del depósito hidráulico	132,5 L
Capacidad del depósito de combustible	136,3 L

Niveles de ruido y vibración

Nivel de presión sonora (suelo)	84 dBA
Nivel de presión sonora (plataforma)	75 dBA
Vibración	<2,5 m/s ²

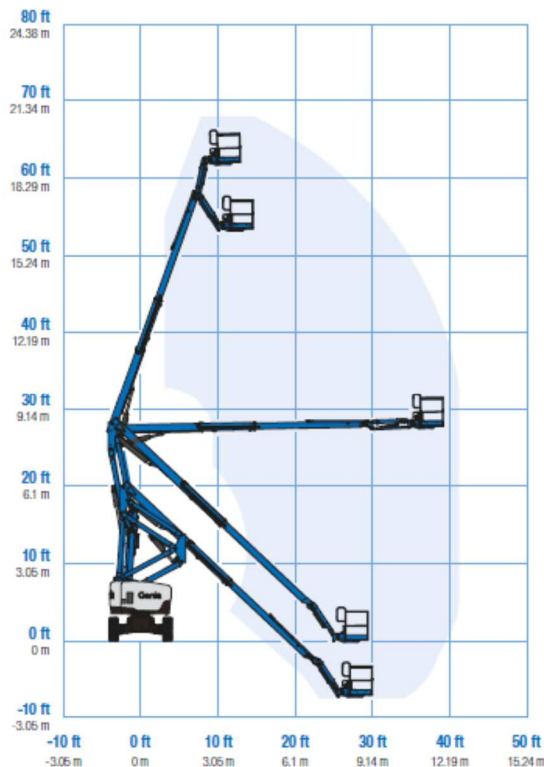
Peso****

CE 4x4 (neumáticos rellenos de aire)	10.281 kg
--------------------------------------	-----------

Cumplimiento normativo

Directivas de la UE: 2006/42/
EC - Maquinaria (estándar armonizado EN280); 2004/108/EC (Compatibilidad electromagnética); 2000/14/EC (Ruido exterior)

Diagrama de trabajo Z-62/40

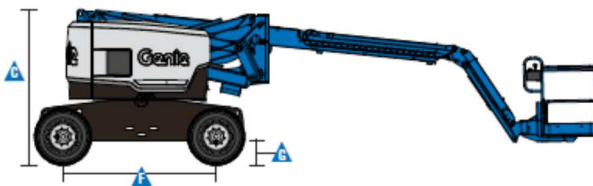
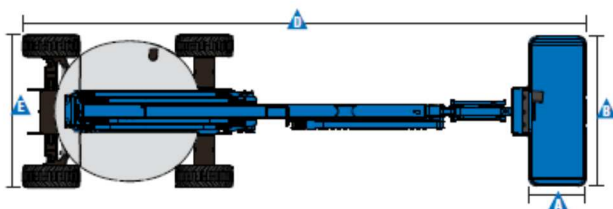


* En el sistema métrico, altura de trabajo = altura de la plataforma + 2 m.

** En modo elevación (plataforma elevada), la máquina está diseñada para funcionar solo en superficies firmes y niveladas.

*** La pendiente superable es aplicable al trabajo en pendientes. Consultar en el manual del operario la clasificación de las pendientes.

**** El peso variará en función de las opciones y de la normativa del país.



Plataformas articuladas autopropulsadas

Z™-62/40

Característiques

Característiques estàndar	Fácil configuración según sus necesidades	Opciones y accesorios
<p>Dimensiones</p> <ul style="list-style-type: none"> • Altura de trabajo 20,87 m • Alcance horizontal 12,47 m • Altura de la articulación del brazo 8,13 m • Hasta 227 kg de capacidad de elevación <p>Productividad</p> <ul style="list-style-type: none"> • Plataforma con nivelación automática • Rotación de plataforma hidráulica • Controles totalmente proporcionales • Interruptor de dirección acoplado al joystick de traslación • Telemático • Refrigerador de aceite hidráulico • Sistema de validación de la traslación • Cableado AC a la plataforma • Bocina • Contador horario • Alarma de inclinación • Alarmas de descenso y desplazamiento • Luz Intermitente • 360° de rotación hidráulica continua de la torreta • Coberturas de plataforma giratoria con bloqueo • Voladizo posterior cero • Tracción positiva • Motores de rueda de 2 velocidades • Conexión de paralelogramo dual para abarcar muros verticalmente • Sistema de sobrecarga – cumple la normativa • Alarma de contacto Lift Guard™ • Zócalos de entrada <p>Potencia</p> <ul style="list-style-type: none"> • Unidad de alimentación auxiliar de 12V DC • Protección del motor • Protección anti-arranque • Parada automática del motor en caso de anomalía • Calentador de admisión (motor Deutz) 	<p>Tipos de plataformas</p> <ul style="list-style-type: none"> • De acero 1,83 m • De acero 2,44 m (triple entrada con puerta lateral abatible) - estándar <p>Plumín</p> <ul style="list-style-type: none"> • Plumín articulado 1,52 m <p>Tipos de motor</p> <ul style="list-style-type: none"> • Deutz nivel IIIA turbo diésel 55 kW • Deutz diésel 36 kW <p>Conducción</p> <ul style="list-style-type: none"> • 4 x 2 • 4 x 4 <p>Tipos de eje</p> <ul style="list-style-type: none"> • Oscilación activa (estándar en 4x4) • No oscilantes <p>Neumáticos</p> <ul style="list-style-type: none"> • Todo terreno con espuma • Todo terreno, no marcan el suelo (Con espuma) 	<p>Opciones de productividad</p> <ul style="list-style-type: none"> • Cesta con rejilla de protección (a media altura) y puerta abatible (no con cesta 3 entradas) • Rall auxiliar superior en plataforma • Toma de aire en plataforma ⁽¹⁾ • Alimentación en la cesta (Incluye macho y hembra/cortacircuitos como opción) • Kit de luces de trabajo (2 en chasis, 2 en plataforma) • Joystick de doble eje • Aceite hidráulico biodegradable⁽¹⁾ • Kit para condiciones adversas ⁽¹⁾: fuelles de cilindro, sellos rascadores para la pluma y cubiertas de los controles de la cesta y al suelo • Kit deluxe para condiciones adversas ^(2,3) : añade al kit básico protección central de la torreta, protección de corona dentada, protección de tubo de escape, solapas de cierre de la cobertura del motor y preimplador de toma de aire • Desconexión en caso de inclinación • Track & Trace ⁽³⁾ (GPS para conocer ubicación de la máquina e información sobre el funcionamiento) • Soporte de panel ^(1,2) • Cubiertas de los controles de la cesta con cierre • Estructura protectora del operador <p>Alimentación</p> <ul style="list-style-type: none"> • Indicador de revisión del motor • Generador AC (110V/60Hz 220V/50Hz, 3000W) ⁽¹⁾ • Preimplador de toma de aire diésel ^(1,2) • Silenciador del depurador catalítico diésel⁽¹⁾ • Arranque en frío • Calentador de motor ⁽²⁾ • Kit de refinera con protección contra las chispas y válvula Chalwyn eléctrica o mecánica ⁽²⁾



⁽¹⁾ Opción solo instalada en fábrica
⁽²⁾ Disponible solo en ciertos modelos. Para más información, consulte a su representante de ventas Genie.
⁽³⁾ Incluye una primera suscripción de 2 años