



# Plataformas articuladas autopropulsadas

## Z™ -51/30J RT

### Especificaciones

Modelos	Z-51/30J RT
---------	-------------

#### Dimensiones

Altura máxima de trabajo*	17,59 m
Altura máxima de la plataforma	15,59 m
Alcance horizontal máx.	9,37 m
Altura de la articulación del brazo (máx.)	7,39 m
▲ Longitud de plataforma	0,76 m
▲ Ancho de plataforma	1,83 m
▲ Altura - replegada	2,13 m
▲ Longitud - replegada	7,58 m
▲ Ancho	2,29 m
▲ Distancia entre ejes	2,03 m
▲ Altura libre sobre el suelo - centro	0,375 m

#### Productividad

Capacidad de elevación	227 kg
Rotación de la plataforma	160°
Rotación vertical del plumín	135° (+78°/-57°)
Rotación de la torreta	355° no continua
Voladizo posterior de la plataforma giratoria	cero
Velocidad de traslación - replegada	8 km/h
Velocidad de traslación - elevada**	1 km/h
Pendiente superable - 4x4 - replegada***	45%
Radio de giro - int.	1,68 m
Radio de giro - ext.	4,50 m
Controles	12 V DC proporcionales
Neumáticos	315/55 D20 de espuma

#### Potencia

Alimentación	Deutz D2011 L03i 3 cilindros diésel 35,8 kW
Unidad de alimentación auxiliar	12 V DC
Capacidad del depósito hidráulico	90,9 L
Capacidad del depósito de combustible	64,4 L

#### Niveles de ruido y vibración

Nivel de presión sonora (suelo)	86 dBA
Nivel de presión sonora (plataforma)	79 dBA
Vibración	<2,5 m/s <sup>2</sup>

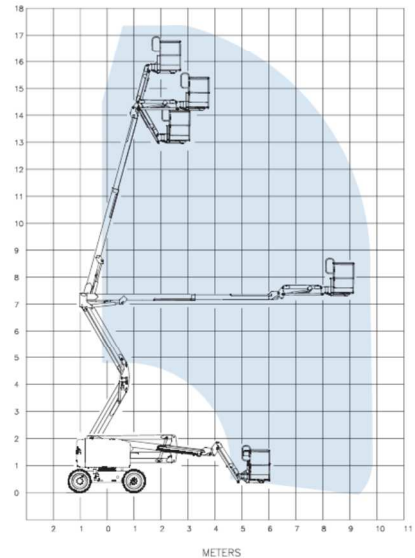
#### Peso\*\*\*\*

7.394 kg

#### Cumplimiento normativo

Directivas de la UE: 2006/42/EC - Maquinaria (estándar armonizado EN280); 2004/108/EC (Compatibilidad electromagnética); 2000/14/EC (Ruido exterior)

#### Diagrama de trabajo Z-51/30J RT

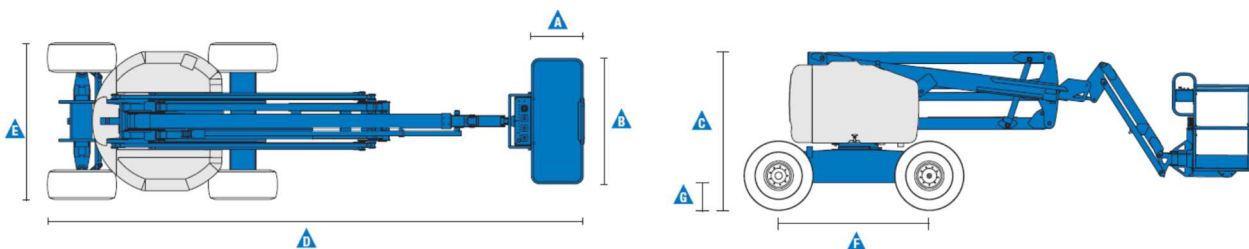


\* En el sistema métrico, altura de trabajo = altura de la plataforma + 2 m.

\*\* En modo elevación (plataforma elevada), la máquina está diseñada para funcionar solo en superficies firmes y niveladas.

\*\*\* La pendiente superable es aplicable al trabajo en pendientes. Consultar en el manual del operario la clasificación de las pendientes.

\*\*\*\* El peso variará en función de las opciones y de la normativa del país.





A TEREX BRAND

## Plataformas articuladas autopropulsadas Z™-51/30J RT

### Característiques

Característiques estàndar	Fácil configuración según sus necesidades	Opciones y accesorios
<p><b>Dimensiones</b></p> <p><b>Z-51/30J RT</b></p> <ul style="list-style-type: none"> <li>• Altura de trabajo 17,59 m</li> <li>• Alcance horizontal 9,37 m</li> <li>• Altura de la articulación del brazo 7,39 m</li> <li>• Hasta 227 kg de capacidad de elevación</li> </ul> <p><b>Productividad</b></p> <ul style="list-style-type: none"> <li>• Plataforma con nivelación automática</li> <li>• Controles totalmente proporcionales</li> <li>• Interruptor de dirección acoplado al joystick de traslación</li> <li>• Telemático</li> <li>• Sistema de validación de la traslación</li> <li>• Cableado AC a la plataforma</li> <li>• Bocina</li> <li>• Contador horario</li> <li>• Alarma de inclinación</li> <li>• Alarmas de descenso y desplazamiento</li> <li>• Luz intermitente</li> <li>• 355° de rotación discontinua de la torreta</li> <li>• Tracción positiva</li> <li>• Motores de rueda de dos velocidades</li> <li>• Refrigerador aceite hidráulico</li> <li>• Conexión de paralelogramo dual para abarcar muros verticalmente</li> <li>• Sistema de sobrecarga – cumple la normativa</li> <li>• Alarma de contacto Lift Guard™</li> <li>• Unidad de alimentación auxiliar</li> </ul> <p><b>Potencia</b></p> <ul style="list-style-type: none"> <li>• Unidad de alimentación auxiliar de 12 V DC</li> <li>• Protección del motor</li> <li>• Calentador de admisión Deutz</li> </ul>	<p><b>Tipos de plataformas</b></p> <ul style="list-style-type: none"> <li>• De acero 1,83 m</li> </ul> <p><b>Tipos de plumín</b></p> <ul style="list-style-type: none"> <li>• Plumín articulado 1,52 m</li> </ul> <p><b>Alimentación</b></p> <ul style="list-style-type: none"> <li>• Deutz diésel 35,8 kW</li> </ul> <p><b>Conducción</b></p> <ul style="list-style-type: none"> <li>• 4 x 4</li> </ul> <p><b>Tipos de eje</b></p> <ul style="list-style-type: none"> <li>• Oscilación activa</li> </ul> <p><b>Neumáticos</b></p> <ul style="list-style-type: none"> <li>• Todo terreno con espuma (estándar)</li> <li>• Todo terreno, no marcan el suelo, con espuma</li> </ul>	<p><b>Opciones de productividad</b></p> <ul style="list-style-type: none"> <li>• Raíl auxiliar superior en plataforma</li> <li>• Toma de aire en plataforma</li> <li>• Alimentación en la cesta (incluye macho y hembra/cortacircuitos como opción)</li> <li>• Kit de luces de trabajo (2 en chasis, 2 en plataforma)</li> <li>• Aceite hidráulico biodegradable</li> <li>• Desconexión en caso de inclinación</li> <li>• Track &amp; Trace<sup>(1)</sup> (GPS para conocer ubicación de la máquina e información sobre el funcionamiento)</li> <li>• Cubierta de los controles de la cesta con cierre</li> <li>• Estructura protectora del operador</li> </ul> <p><b>Alimentación</b></p> <ul style="list-style-type: none"> <li>• Silenciador del depurador catalítico diésel</li> <li>• Indicador de revisión del motor (presión del aceite y temp.)</li> <li>• Kits de generador AC (110V/60Hz, 2200W o 220V/50Hz, 2200W)</li> <li>• Arranque en frío</li> <li>• Calentador de motor, opción</li> <li>• Kit de refinería con protección contra las chispas y válvula Chalwyn eléctrica o mecánica</li> </ul>



<sup>(1)</sup> Incluye una primera suscripción de 2 años