



Plataformas articuladas autopropulsadas

Z™ -45/25 RT & Z-45/25J RT

Especificaciones

Modelos	Z-45/25 RT	Z-45/25J RT
Dimensiones		
Altura máxima de trabajo*	15,97 m	15,86 m
Altura máxima de la plataforma	13,97 m	13,86 m
Alcance horizontal máx.	7,49 m	7,52 m
Altura de la articulación del brazo (máx)	7,14 m	7,14 m
▲ Longitud de plataforma	0,76 m	0,76 m
▲ Ancho de plataforma	1,83 m	1,83 m
▲ Altura - replegada	2,13 m	2,13 m
▲ Longitud - replegada	5,38 m	6,65 m
▲ Ancho	2,29 m	2,29 m
▲ Distancia entre ejes	2,03 m	2,03 m
▲ Altura libre sobre el suelo - centro	0,37 m	0,37 m

Productividad

Capacidad de elevación	227 kg	227 kg
Rotación de la plataforma	180°	160°
Rotación vertical del plumín	—	135°
Rotación de la torreta	355° discontinuo	355° discontinuo
Voladizo posterior de la plataforma giratoria	cero	cero
Velocidad de translación - replegada	7,24 km/h	7,24 km/h
Velocidad de translación - elevada**	1,00 km/h	1,00 km/h
Pendiente superable - 4x4 - replegada***	45%	45%
Radio de giro - int.	1,68 m	1,68 m
Radio de giro - ext.	4,50 m	4,50 m
Controles	12 V DC proporcional	12 V DC proporcional
Ruedas y neumáticos	355/55 D20	355/55 D20

Potencia

Alimentación Deutz diésel D2011L03i 3 cilindros diésel 35,8 kW

Unidad de alimentación auxiliar	12 V DC	12 V DC
Capacidad del depósito hidráulico	83 L	83 L
Capacidad del depósito de combustible	64,4 L	64,4 L

Niveles de ruido y vibración

Nivel de presión sonora (suelo)	87 dBA	87 dBA
Nivel de presión sonora (plataforma)	82 dBA	82 dBA
Vibración	<2,5 m/s ²	<2,5 m/s ²

Peso****

CE 4x4 (neumáticos rellenos de espuma)	6.415 kg	6.460 kg
--	----------	----------

Cumplimiento normativo

Directiva de la UE: 2006/42/EC - Maquinaria (estándar armonizado EN280); 2004/108/EC (Compatibilidad electromagnética); 2000/14/EC (Ruido exterior)

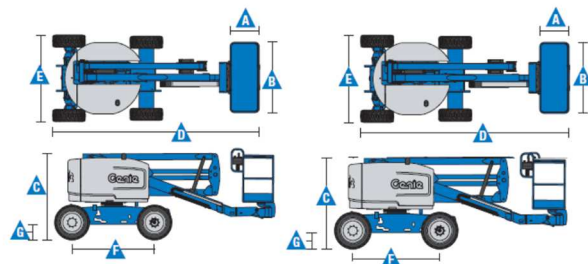


Diagrama de trabajo Z-45/25 RT

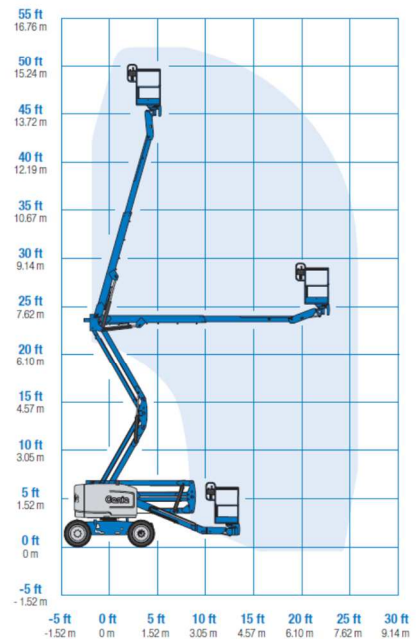
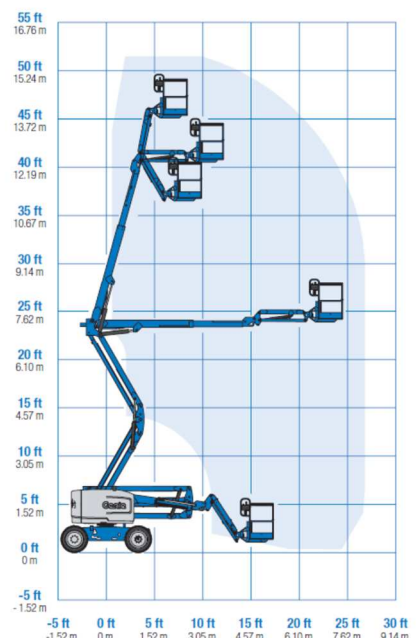


Diagrama de trabajo Z-45/25J RT



* En el sistema métrico, altura de trabajo = altura de la plataforma + 2 m.

** En modo elevación (plataforma elevada), la máquina está diseñada para funcionar solo en superficies firmes y niveladas.

*** La pendiente superable es aplicable al trabajo en pendientes. Consultar en el manual del operario la clasificación de las pendientes.

**** El peso varía en función de las opciones y de los requerimientos del país.




A TEREX BRAND

Plataformas articuladas autopropulsadas

Z™-45/25 RT & Z-45/25J RT

Característiques

Característiques estàndar	Fácil configuración según sus necesidades	Opciones y accesorios
Dimensiones Z-45/25 RT <ul style="list-style-type: none"> • Altura de trabajo 15,97 m • Alcance horizontal 7,49 m • Altura de la articulación del brazo 7,14 m • Capacidad de elevación hasta 227 kg Z-45/25J RT <ul style="list-style-type: none"> • Altura de trabajo 15,86 m • Alcance horizontal 7,52 m • Altura de la articulación del brazo 7,14 m • Capacidad de elevación hasta 227 kg 	Tipos de plataformas <ul style="list-style-type: none"> • De acero 1,83 m Tipos de plumín <ul style="list-style-type: none"> • Sin plumín • Plumín articulado 1,52 m Alimentación <ul style="list-style-type: none"> • Deutz diésel 35,8 kW Conducción <ul style="list-style-type: none"> • 4 x 4 Tipos de eje <ul style="list-style-type: none"> • Oscilación activa Neumáticos <ul style="list-style-type: none"> • Todo terreno con espuma • Todo terreno, no marcan el suelo (rellenos de espuma) 	Opciones de productividad <ul style="list-style-type: none"> • Cesta con rejilla de protección (a media altura) y puerta abatible (no con cesta 3 entradas) • Raíl auxiliar superior en plataforma • Toma de aire en plataforma • Alimentación en la cesta (incluye macho y hembra/cortacircuitos como opción) • Kit de luces de trabajo (2 en chasis, 2 en plataforma) • Joystick de doble eje • Aceite hidráulico biodegradable • Kit para condiciones adversas⁽¹⁾: fuelles de cilindro, sellos rascadores para la pluma y cubiertas de los controles de la cesta • Kit de protección anti choque^(1,4): cesta con acolchado de espuma y un sistema acolchado de desactivación (disponible solo en modelos con plumín) • Desconexión en caso de inclinación • Track & Trace⁽²⁾ (GPS para conocer ubicación de la máquina e información sobre el funcionamiento) • Soporte de para subir cristales⁽¹⁾ (requiere neumáticos de espuma y plataforma con triple entrada) • Cubiertas de mandos de control de cesta con cierre • Estructura protectora del operador
Productividad <ul style="list-style-type: none"> • Plataforma con nivelación automática • Rotación de plataforma hidráulica • Controles totalmente proporcionales • Telemático • Refrigerador aceite hidráulico • Interruptor de dirección acoplado al joystick de traslación • Sistema de validación de la traslación • Cableado AC a la plataforma • Bocina • Contador horario • Alarma de inclinación • Alarmas de descenso y desplazamiento • Luz intermitente • 355° de rotación discontinua de la torreta • Tracción positiva • Motores de rueda de dos velocidades • Voladizo posterior cero • Conexión de paralelogramo dual para abarcar muros verticalmente • Sistema de sobrecarga cumple la normativa • Alarma de contacto Lift Guard™ • Zócalos de entrada 		Alimentación <ul style="list-style-type: none"> • Silenciador del depurador catalítico diésel • Indicador de revisión del motor (presión del aceite y temp.) • Generadores AC (110V/60Hz, 3000W o 220V/50Hz, 3000W) • Arranque en frío • Calentador de motor, opción⁽³⁾ • Paquete para clima frío⁽¹⁾
Potencia <ul style="list-style-type: none"> • Unidad de alimentación auxiliar de 12 V DC • Calentador de admisión Deutz • Bandeja giratoria del motor 		

⁽¹⁾ Opción solo instalada en fábrica

⁽²⁾ Incluye una primera suscripción de 2 años

⁽³⁾ Disponible solo con motor Deutz

⁽⁴⁾ Reduce la capacidad de carga de la plataforma a 199,6 kg