



## Plataformas articuladas autopropulsadas

### Z™ -34/22 IC

#### Especificaciones

Modelos	Z-34/22 IC 2WD	Z-34/22 IC 4WD
<b>Dimensiones</b>		
Altura máxima de trabajo*	12,52 m	12,54 m
Altura máxima de la plataforma	10,52 m	10,54 m
Alcance horizontal máx.	6,78 m	6,78 m
Altura de la articulación del brazo (máx.)	4,57 m	4,60 m
▲ Longitud de plataforma	0,76 m	0,76 m
▲ Ancho de plataforma	1,42 m	1,42 m
▲ Altura - replegada	2,00 m	2,06 m
▲ Longitud - replegada	5,64 m	5,66 m
▲ Altura de almacenamiento	2,26 m	2,29 m
▲ Longitud de almacenamiento	4,08 m	4,11 m
▲ Ancho	1,73 m	1,85 m
▲ Distancia entre ejes	1,88 m	1,88 m
▲ Altura libre sobre el suelo - centro	0,15 m	0,17 m

#### Productividad

Capacidad de elevación	227 kg	227 kg
Rotación de la plataforma	180°	180°
Rotación vertical del plumín	139°	139°
Rotación de la torreta	355° no continua	355° no continua
Voladizo posterior de la plataforma giratoria	ceros	ceros
Velocidad de traslación - replegada	4,8 km/h	4,8 km/h
Velocidad de traslación - elevada**	1,1 km/h	1,1 km/h
Pendiente superable - replegada***	37%	45%
Radio de giro - int.	1,75 m	1,80 m
Radio de giro - ext.	4 m	4,11 m
Controles	12V DC	12V DC
Neumáticos - de espuma	23 x 37 cm	25,4 x 42 cm RT

#### Potencia

Alimentación	Tier IV Kubota D-1105 3 cilindros diésel 19,4 kW Tier IV Perkins 403 D11 3 cilindros diésel 19,7 kW	
Unidad de alimentación auxiliar	12V DC	12V DC
Capacidad del depósito hidráulico	71,9 L	71,9 L
Capacidad del depósito de combustible	35,2 L	35,2 L

#### Niveles de ruido y vibración

Nivel de presión sonora (suelo)	<81 dBA	<81 dBA
Nivel de presión sonora (plataforma)	<80 dBA	<80 dBA
Vibración	<2,5 m/s <sup>2</sup>	<2,5 m/s <sup>2</sup>

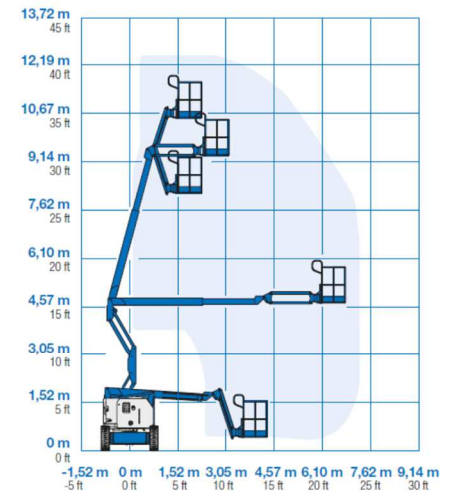
#### Peso\*\*\*\*

CE Industrial con neumáticos rellenos de espuma	4.838 kg	N/A
CE todoterreno con neumáticos rellenos de espuma	4.892 kg	4.929 kg

#### Cumplimiento normativo

Directivas de la UE: 2006/42/EC - Maquinaria (estándar armonizado EN280);  
2004/108/EC (Compatibilidad electromagnética);  
2000/14/EC (Ruido exterior)

#### Diagrama de trabajo Z-34/22 IC

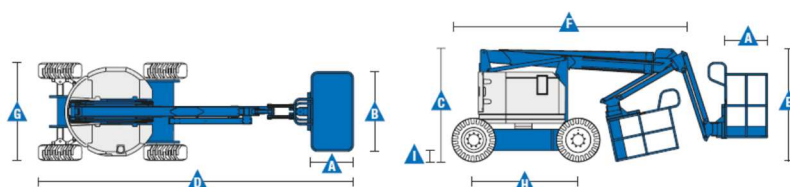


\* En el sistema métrico, altura de trabajo = altura de la plataforma + 2 m.

\*\* En modo elevación (plataforma elevada), la máquina está diseñada para funcionar solo en superficies firmes y niveladas.

\*\*\* La pendiente superable es aplicable al trabajo en pendientes. Consultar en el manual del operario la clasificación de las pendientes.

\*\*\*\* El peso variará en función de las opciones y de la normativa del país.





# Plataformas articuladas autopropulsadas

## Z™-34/22 IC

### Característiques

Característiques estàndar	Fácil configuración según sus necesidades	Opciones y accesorios
<p><b>Dimensiones</b></p> <p><b>Z-34/22 IC 4x2</b></p> <ul style="list-style-type: none"> <li>• Altura de trabajo 12,52 m</li> <li>• Alcance horizontal 6,78 m</li> <li>• Altura de la articulación del brazo 4,57 m</li> <li>• Hasta 227 kg de capacidad de elevación</li> </ul> <p><b>Z-34/22 IC 4x4</b></p> <ul style="list-style-type: none"> <li>• Altura de trabajo 12,54 m</li> <li>• Alcance horizontal 6,78 m</li> <li>• Altura de la articulación del brazo 4,6 m</li> <li>• Hasta 227 kg de capacidad de elevación</li> </ul> <p><b>Productividad</b></p> <ul style="list-style-type: none"> <li>• Plumín de 1,22 m con recorrido de 139°</li> <li>• Plataforma con nivelación automática</li> <li>• Rotación de plataforma hidráulica</li> <li>• Controles totalmente proporcionales</li> <li>• Interruptor de dirección acoplado al joystick de traslación</li> <li>• Telemático</li> <li>• Sistema de validación de la traslación</li> <li>• Cableado AC a la plataforma</li> <li>• Bocina</li> <li>• Contador horario</li> <li>• Alarma de inclinación</li> <li>• Alarma de descenso y desplazamiento</li> <li>• Luz intermitente</li> <li>• 355° de rotación discontinua de la torreta</li> <li>• Coberturas de plataforma giratoria con bloqueo</li> <li>• Giro de brazo delantero y voladizo posterior cero</li> <li>• Motores de rueda de dos velocidades</li> <li>• Conexión de paralelogramo dual para abarcar muros verticalmente</li> <li>• Sistema de sobrecarga – cumple la normativa</li> <li>• Alarma de contacto Lift Guard™</li> </ul> <p><b>Potencia</b></p> <ul style="list-style-type: none"> <li>• Unidad de alimentación auxiliar de 12 V DC</li> </ul>	<p><b>Tipos de plataformas</b></p> <ul style="list-style-type: none"> <li>• De acero 1,42 m (estándar)</li> </ul> <p><b>Plumín</b></p> <ul style="list-style-type: none"> <li>• Plumín articulado 1,22 m</li> </ul> <p><b>Tipos de motor</b></p> <ul style="list-style-type: none"> <li>• Tier IV Kubota D-1105 3 cilindros diésel 19,4 kW</li> <li>• Tier IV Perkins 403 D11 3 cilindros diésel 19,7 kW</li> </ul> <p><b>Conducción</b></p> <ul style="list-style-type: none"> <li>• 4x4</li> </ul> <p><b>Neumáticos</b></p> <ul style="list-style-type: none"> <li>• Industrial de espuma (estándar 4x2)</li> <li>• Industrial, no deja marcas, de espuma</li> <li>• Todo terreno rellenos de espuma (estándar 4x4)</li> </ul>	<p><b>Opciones de productividad</b></p> <ul style="list-style-type: none"> <li>• Raíl auxiliar superior en plataforma</li> <li>• Toma de aire en plataforma</li> <li>• Alimentación en cesta (incluye macho y hembra/cortacircuitos como opción)</li> <li>• Kit de luces de trabajo (2 en chasis, 2 en plataforma)</li> <li>• Kit de protección anti choque <sup>(1,2)</sup>: cesta con acolchado de espuma y un sistema acolchado de desactivación</li> <li>• Kit para condiciones adversas <sup>(2)</sup>: fuelles de cilindro, sellos rascadores para la pluma y cubiertas de los controles de la cesta</li> <li>• Aceite hidráulico biodegradable <sup>(2)</sup></li> <li>• Desconexión en caso de inclinación</li> <li>• Track &amp; Trace<sup>(3)</sup> (GPS para conocer ubicación de la máquina e información sobre el funcionamiento)</li> <li>• Cubierta de los controles de la cesta con cierre</li> <li>• Bandeja de herramientas</li> </ul> <p><b>Alimentación</b></p> <ul style="list-style-type: none"> <li>• Silenciador diésel con protección contra las chispas <sup>(2)</sup> (solo Perkins)</li> <li>• Indicador de revisión del motor <sup>(2)</sup>: presión de aceite, temperatura y voltaje</li> <li>• Generadores AC (110 V / 60 Hz - 220 V / 50 Hz, 2200 W) <sup>(2)</sup></li> <li>• Arranque en frío</li> <li>• Calentador de motor, opción <sup>(4)</sup></li> </ul>



<sup>(1)</sup> Reduce la capacidad de carga de la plataforma a 199,6 kg

<sup>(2)</sup> Opción solo instalada en fábrica

<sup>(3)</sup> Incluye una primera suscripción de 2 años

<sup>(4)</sup> Disponible solo con motor Kubota