



## Plataformas articuladas autopropulsadas ZX™ -135/70

### Especificaciones

<b>Modelo</b>	<b>ZX-135/70</b>
---------------	------------------

#### Dimensiones

Altura máxima de trabajo*	43,15 m
Altura máxima de la plataforma	41,15 m
Alcance máximo horizontal - Brazo sec. extendido	18,03 m
Alcance máximo horizontal - Brazo sec. retraído	21,26 m
Altura de la articulación del brazo máximo -	
Brazo sec. extendido	23,01 m
Brazo sec. retraído	9,91 m
Posicionamiento en negativo	
Longitud de plataforma - modelo 8 pies/6 pies	0,91 m / 0,76 m
Ancho de plataforma - modelo 8 pies / 6 pies	2,44 m / 1,83 m
Altura - replegada	3,09 m
Longitud - replegada	12,93 m
Ancho ejes extendidos	5,03 m
Ancho ejes retraídos	2,49 m
Base ejes extendidos	4,72 m
Base ejes retraídos	5,03 m
Altura libre sobre el suelo - centro	0,38 m

#### Productividad

Capacidad de elevación	272 kg
Rotación de la plataforma	160°
Rotación vertical del plumín	110°
Rotación de la torreta	360° continua
Voladizo posterior de la plataforma giratoria - brazo sec. extendido	0,33 m
Voladizo posterior de la plataforma giratoria - brazo sec. retraído	4,03 m
Velocidad de translación - replegada	4,8 km/h
Velocidad de translación - elevada**	1,1 km/h
Velocidad de elevación a altura máx.	96 sec
Pendiente superable - replegada***	45%
Radio de giro interior - ejes extendidos	3,02 m
Radio de giro interior - ejes retraídos	6,27 m
Radio de giro exterior - ejes extendidos	7,34 m
Radio de giro exterior - ejes retraídos	8,56 m
Controles	12 V DC proporcionales
Ruedas y neumáticos	rellenos de espuma 445/65 D22.5 18 capas

#### Potencia

Alimentación	Deutz nivel IIIA Diesel TD 2011 L041 4 cilindros turbo diésel, 55 kW
	Deutz nivel IIIB Diesel TD 2.9 L4 4 cilindros turbo diésel, 55 kW
	Perkins Diesel 1104D-44T 4 cilindros turbo diésel, 55 kW
Unidad de alimentación auxiliar	12 V DC
Capacidad del depósito hidráulico	246,1 L
Capacidad del depósito de combustible	151,4 L

#### Niveles de ruido y vibración

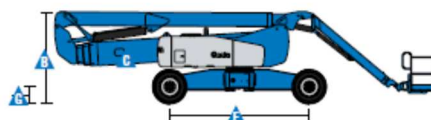
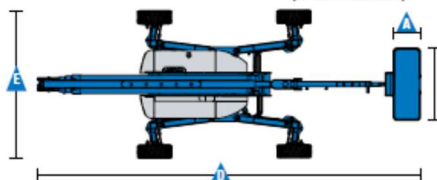
Nivel de presión sonora (suelo)	85 dBA
Nivel de presión sonora (plataforma)	74 dBA
Vibración	<2,5 m/s <sup>2</sup>

#### Peso\*\*\*\*

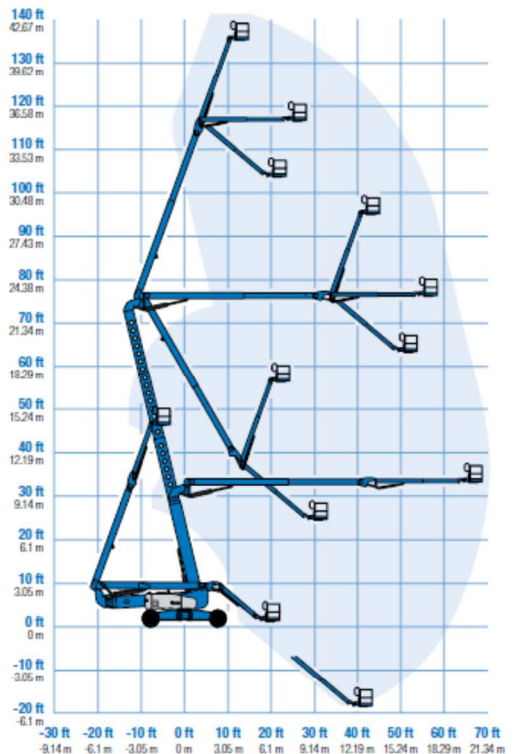
CE	20.502 kg
----	-----------

#### Cumplimiento normativo

Directiva de la UE: 2006/42/EC - Maquinaria (estándar armonizado EN280:2013); 2004/108/EC (Compatibilidad electromagnética); 2000/14/EC (Ruido exterior)



#### Diagrama de trabajo ZX-135/70



\* En el sistema métrico, altura de trabajo = altura de la plataforma + 2 m.

\*\* En modo elevación (plataforma elevada), la máquina está diseñada para funcionar solo en superficies firmes y niveladas.

\*\*\* La pendiente superable es aplicable al trabajo en pendientes. Consultar en el manual del operario la clasificación de las pendientes.


\*\*\*\* El peso varía en función de las opciones y de los requerimientos del país.



# Plataformas articuladas autopropulsadas

## ZX™ -135/70

### Característiques

Característiques estàndar	Fácil configuración según sus necesidades	Opciones y accesorios
<b>Dimensiones</b> <ul style="list-style-type: none"> <li>• Altura de trabajo 43,15 m</li> <li>• Alcance horizontal 21,26 m</li> <li>• Altura de la articulación del brazo 23,01m</li> <li>• Capacidad de elevación hasta 272 kg</li> </ul>	<b>Tipos de plataformas</b> <ul style="list-style-type: none"> <li>• De acero 2,44 m (estándar)</li> <li>• De acero 1,83 m</li> <li>• De acero 2,44 m con triple entrada</li> </ul>	<b>Opciones de productividad</b> <ul style="list-style-type: none"> <li>• Rall auxiliar superior en plataforma</li> <li>• Toma de aire en plataforma</li> <li>• Alimentación en la cesta (Incluye macho y hembra/cortacircuitos como opción)</li> <li>• Kit de luces de trabajo (2 en chasis, 2 en plataforma)</li> <li>• Joystick de doble eje</li> <li>• Aceite hidráulico biodegradable <sup>(2)</sup></li> <li>• Kit para condiciones adversas <sup>(2)</sup>: fuelles de cilindro, sellos rascadores para la pluma y cubiertas de los controles de la cesta y al suelo</li> <li>• Kit deluxe para condiciones adversas <sup>(2)</sup> añade al kit básico protección central de la torreta, protección de corona dentada, protección de tubo de escape, solapas de cierre de la cobertura del motor y prelimpiador de toma de aire</li> <li>• Track &amp; Trace<sup>(3)</sup> (GPS para conocer ubicación de la máquina e información sobre el funcionamiento)</li> <li>• Cubiertas de los controles de la cesta con cierre</li> <li>• Estructura protectora del operador</li> <li>• Alarma protectora del operador</li> <li>• Dispositivo de desbloqueo de teclado</li> </ul>
<b>Productividad</b> <ul style="list-style-type: none"> <li>• Ejes extensibles Xchassis™</li> <li>• Ampliación de plumín de 3,66 a 6,10 m (Jib-Extend™)</li> <li>• Plataforma con nivelación automática</li> <li>• Rotación de plataforma hidráulica</li> <li>• Interruptor de dirección acoplado al joystick de traslación</li> <li>• Joystick totalmente proporcional</li> <li>• Telemático</li> <li>• Sistema de diagnóstico y localización de averías a bordo y pantalla de control del motor</li> <li>• Refrigerador aceite hidráulico</li> <li>• Sistema de validación de la traslación</li> <li>• Cableado AC a la plataforma</li> <li>• Bocina</li> <li>• Contador horario</li> <li>• Alarma de inclinación</li> <li>• Alarmas de descenso, movimiento y desplazamiento</li> <li>• Luz intermitente</li> <li>• 360° de rotación hidráulica continua de la torreta</li> <li>• Control del gran ángulo de cuatro ruedas</li> <li>• Cuatro tipos de dirección: delantera, trasera, tipo cangrejo</li> <li>• Frenos a las 4 ruedas</li> <li>• Tracción positiva continua 4WD</li> <li>• Tiempo de espera de pedal regulable</li> <li>• Motores de rueda de dos velocidades</li> <li>• Posibilidad de limitar la altura de elevación a 27,74 m</li> <li>• Pantalla de estado del motor</li> <li>• Sistema de sobrecarga cumple la normativa</li> </ul>	<b>Plumín</b> <ul style="list-style-type: none"> <li>• 3,66 a 6,10 m de ampliación de plumín (Jib-Extend™)</li> </ul> <b>Tipos de motor</b> <ul style="list-style-type: none"> <li>• Deutz turbo diésel 55 kW, nivel IIIA</li> <li>• Deutz turbo diésel 55 kW, nivel IIIB</li> <li>• Perkins turbo diésel 55 kW</li> </ul> <b>Conducción</b> <ul style="list-style-type: none"> <li>• 4 x 4 (estándar)</li> <li>• Dirección a las 4 ruedas (estándar)</li> </ul> <b>Neumáticos</b> <ul style="list-style-type: none"> <li>• Extra-anchos todo terreno rellenos de espuma (estándar)</li> <li>• Neumáticos sólidos todo terreno</li> </ul>	<b>Alimentación</b> <ul style="list-style-type: none"> <li>• Kit de generador Deutz de correa (110V/220V) <sup>(1)</sup></li> <li>• Prelimpiador de toma de aire diésel <sup>(2)</sup></li> <li>• Silenciador del depurador catalítico diésel <sup>(1, 2)</sup></li> <li>• Arranque en frío</li> <li>• Calentador de motor, opción <sup>(1)</sup></li> <li>• Kit de refinera con protección contra las chispas y válvula Chalwyn eléctrica o mecánica<sup>(1)</sup></li> </ul>
<b>Potencia</b> <ul style="list-style-type: none"> <li>• Unidad de alimentación auxiliar de 12 V DC</li> <li>• Protección del motor</li> <li>• Calentador de admisión Deutz</li> <li>• Bandeja giratoria del motor</li> </ul>		<p><sup>(1)</sup> Disponible solo en ciertos modelos. Para más información, consulte a su representante de ventas Genie.</p> <p><sup>(2)</sup> Opción solo instalada en fábrica</p> <p><sup>(3)</sup> Incluye una primera suscripción de 2 años</p>