

# Camión cesta 18 mts.

## DESCRIPCIÓN

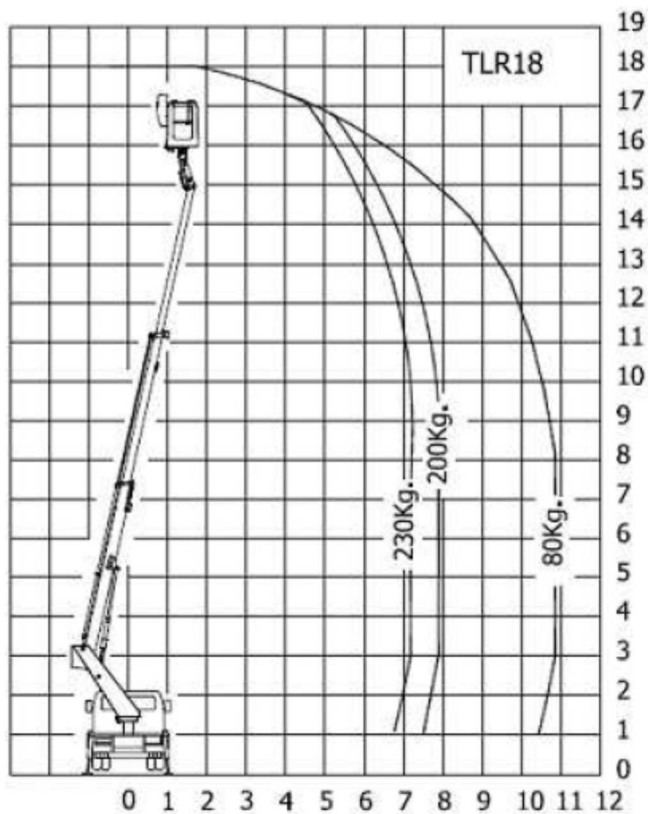
- Plataforma elevadora de personal con una altura de 18 mts de trabajo montada sobre un camión de 3500 kg. Equipo con mandos totalmente hidráulicos de gran precisión simple y robusta es una máquina de buenas prestaciones y facilidad de mantenimiento.



## CARACTERÍSTICAS ESTÁNDAR

- Pluma fabricada en acero de alta resistencia de tres tramos.
- Cesta de 1,2x0,7x1,1 mts en fibra o de 1,4x0,7x1,1 mts metálica
- Doble limitador de radio que varia en función del peso en la cesta
- cuatro estabilizadores, dos delanteros de salida en diagonal y dos traseros verticales.

## DIAGRAMA DE TRABAJO



## OPCIONES Y ACCESORIOS

- Toma aire o agua en cesta
- Rotativo
- Foco en cesta
- 12 v en cesta
- Caja de herramientas
- Cesta fibra o metálica
- Cuenta horas digital



[Click para ampliar](#)